



# CATÁLOGO

TECNOLOGÍA







# Pantallas, Monitores y Proyectores

Link Services te presenta su catálogo de pantallas y monitores de alta calidad, diseñados para cada necesidad.



**80" pulgadas**

**Tipo:**  
Enrollable

**PANTALLA MANUAL  
PARA PROYECTOR**



**Interfaz:**  
HDMI\*1 / USB\*1 / 3.5  
mm.\*1 / Bluetooth

**Dimensiones:**  
254\*188,8\*227,6 mm

**Proyector Vali 1**  
Modelo: **WPC14 | 1920 \* 1080 FHD**



**Interfaz:**  
HDMI\*1 / USB\*1 / 3.5 mm

**Altavoz:** 3W x 2:  
**Sistema de apoyo:**  
Android 9.0

**Proyector de Video**  
**Wanbo T2 Max New**



Pantalla: **34 pulgadas**

**99% de cobertura del espectro de color sRGB**

**Resolución:**  
3440 x 1440

**Monitor LG**  
Curvo UltraWide



Pantalla: **21,5 pulgadas**

**Pantalla panorámica IPS Full HD**

**Resolución:**  
1920 x 1080

**Monitor ASUS**  
TOUCH 10P



Pantalla: **24 pulgadas**

**Pantalla IPS LED**

**Puertos:**  
HDMI x2 / DP / RJ45 /  
5 USB 3.2

**Monitor Dell Pro**



Pantalla: **27 pulgadas**

**Resolución:**  
1920 x 1080 FULL HD

**Puertos:**  
HDMI / DP

**Monitor SAMSUNG**  
GAMING ODYSSEY G3



Pantalla: **27 pulgadas**

**Resolución:** 1920 x 1080

**Puertos:**  
HDMI 2.0 x1 / AUDIO /  
DP / cable DC IN x1

**Monitor Gamer**  
XIAOMI MI G27i



Pantalla curva:  
**34 pulgadas**

**Resolución:** 1440 2K

**Puertos:**  
HDMI x2 / DP \* 2 /  
salida 3.5 audífonos

**Monitor Xiaomi**  
G34WQi-ME3L



Pantalla: **27 pulgadas**

**Pantalla curva**

**Puertos:** HDMI / DP

**Monitor HP**  
Curvo FullHD



**Un mundo de equipos a tu alcance.**  
**Contáctanos y encuentra el tuyo**



0998 376 246



[juanlinkservices@hotmail.com](mailto:juanlinkservices@hotmail.com)  
[linkservicesuio@gmail.com](mailto:linkservicesuio@gmail.com)

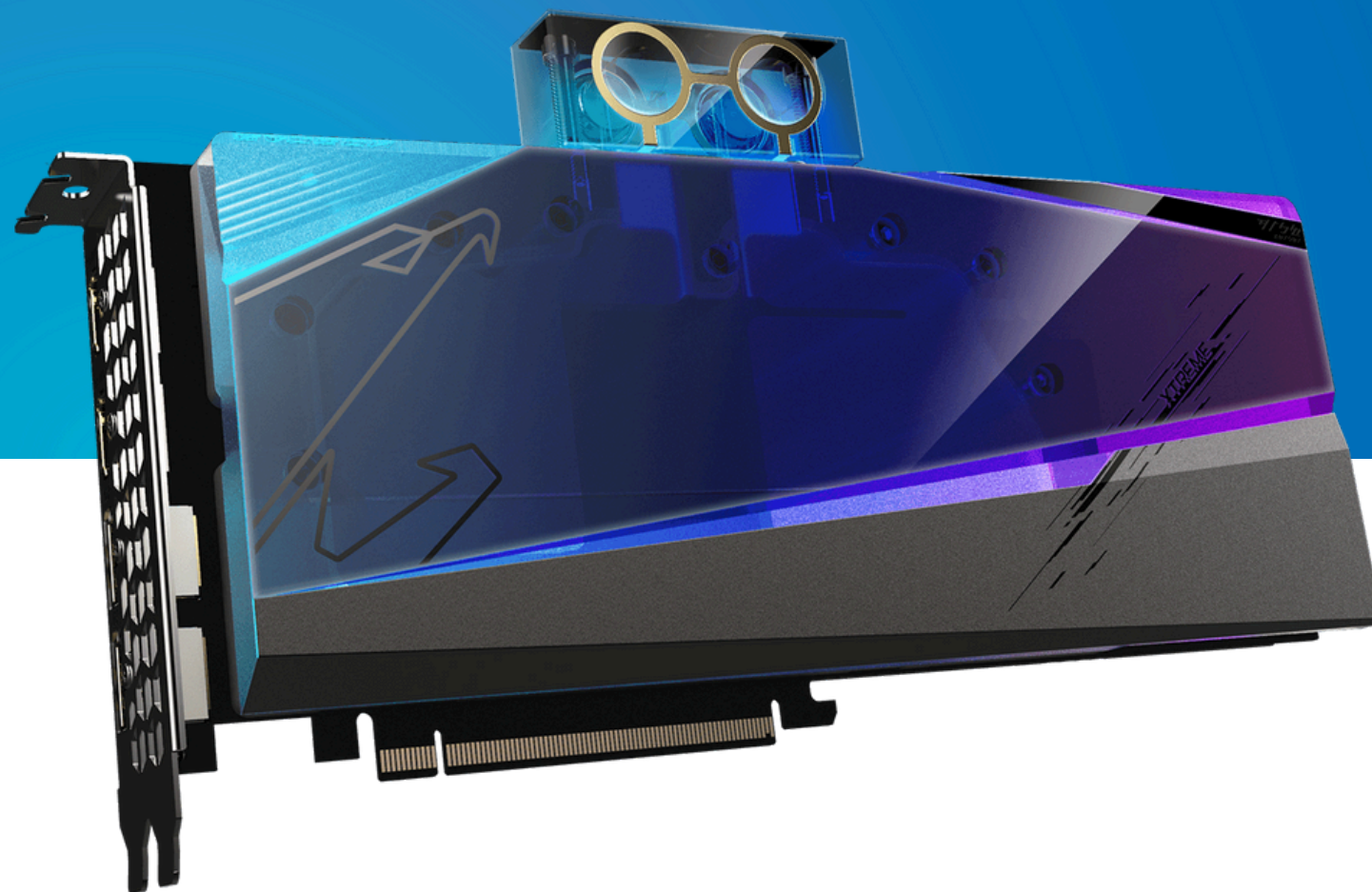


# Tarjetas de video

Tarjetas de video de alto rendimiento con la mejor calidad de imagen y velocidad para juegos, diseño y edición profesional.

## AORUS Radeon™ RX 6900 XT XTREME WATERFORCE WB 16G

Con sistema de enfriamiento de agua



**ROG Astral LC**  
GeForce RTX™ 5090

Capacidad:  
**32 GB GDDR7**

Pantallas  
soportadas: **4**

Resolución:  
7680 x 4320



**GeForce RTX™ 5080**  
AERO OC SFF

Capacidad: **16GB**  
**256BIT GDDR7**

**3 Ventiladores PCIe**  
**5.0**

**Puertos: HDMI / 3 DP**



**VIDEO GIGABYTE GeForce**  
RTX-5070 Ti GAMING OC

Capacidad: **16GB**  
**256BIT GDDR7**

**3 Ventiladores PCIe 5.0**

**Puertos: HDMI / 3 DP**







# MOUSE, TECLADOS & ACCESORIOS



Mouse  
**ERGONOMICO**

Compatible con:  
**Windows /Linux  
/MAC OS**

**Mouse QUASAD**  
Wireless



Mouse  
**INALÁMBRICO**

**Comodidad y Portabilidad**

**Mouse MICROSOFT**  
Wireless Mobile 1850



Mouse:  
**Wireless / Recargable**

**WIFI / BLUETOOTH**

**Mouse OVI**  
Wireless



**Teclado + Mouse**

Inalámbrico USB

**XTK-310S**

**Mouse QUASAD**  
Wireless



**Teclado numérico  
compacto**

19 teclas comunes

**GENIUS**  
Teclado numérico USB



**Conectividad**

Android -Iphone

**Micrófono**  
Wireless



**Ideal para:**  
**Webcam y Cámara**

Ángulo ajustable

**GENIUS**  
Tripode



**Bajo consumo de energía y alta eficiencia**

**Dimensiones:**  
268x268x435 mm

**Color:** Blanco

**Xiaomi Smart Air Purifier 4 Compact**



**Cámara:** 1080p HD

Micrófono bidireccional  
incorporado

**Monitoreo:** tiempo real 24h

**Xiaomi Cámara de recompensas para mascotas**



**Potencia 5W**

**Luminosidad de:**  
2700 a 6500K.

**Conexión:**  
USB - Tipo C

**Mi Computer Monitor Light Bar**



Panorámica de 360

**Alta definición:** 1080p

Visión nocturna  
con infrarrojos

**MicroSD:** hasta 256 GB

**Xiaomi Smart Camera C200**



**Conectividad:** Bluetooth

**Dimensiones:** 30 x 30 x 2 cm

**Funcionamiento mediante:**  
Aplicación Mi Fit.

**Balanza digital MI Smart Scale S400**



**Resolución:** 2K HD ultra nítida  
totalmente mejorada

**Gran apertura focal**

**Cámara de Exterior Xiaomi AW200**



**4 velocidades**

Ventilador inalámbrico

**Color:** Blanco

**Duración:** 18,5 h

**Mini Ventilador Recargable**



**Temperatura de funcionamiento:**  
-10°C a 45°C

**Tiempo de carga:**  
Aprox. 3 horas

**Puerto de carga:** Tipo-C

**Compresor de aire portátil 2 Xiaomi**





**GreenEarth**  
Carga rápida  
Recargables **USB**  
**500** ciclos reutilizables  
Baterías AA



**Cable USB**  
Carga rápida  
**DC5V**  
Power Boost



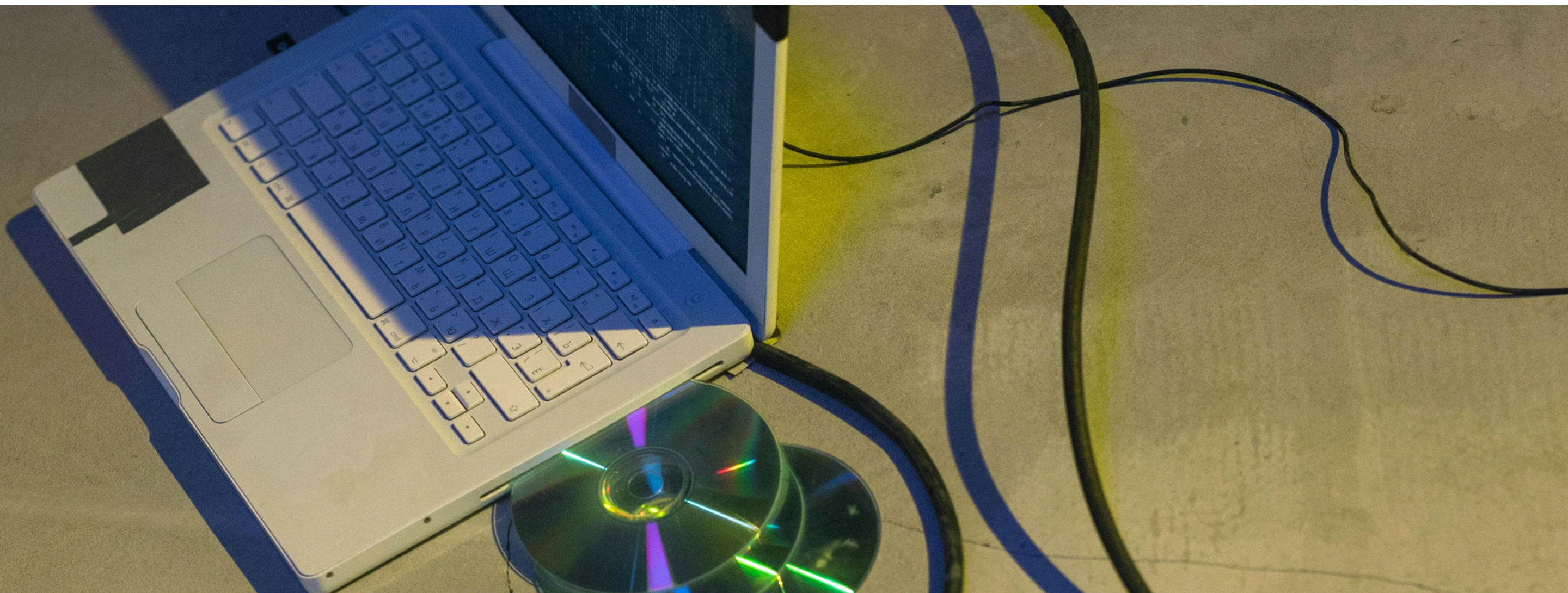
**DELTA**  
Alta velocidad  
de transmisión  
Cable de computadora



**UGREEN**  
**4K**  
Alta velocidad  
de transmisión  
Cable HDMI



**DVD/RW externo**  
Reproductor y grabador de CD  
**USB 3.0** tipo A y tipo C







**Duración:** 5 horas

**Con estuche de carga:** puede mantener una duración de la batería de 20 horas.

### **Mi True Wireless** 2 Auriculares



Con reducción de ruido  
**Color:** Negro

### **Audífonos Argom** Ultimate HS525

## **Mi High-capacity** Xiaomi Gel Pen (10-Pack)

Escribe 4 veces más  
tinta japonesa MiKuni  
Plumín de bala de 0,5 mm







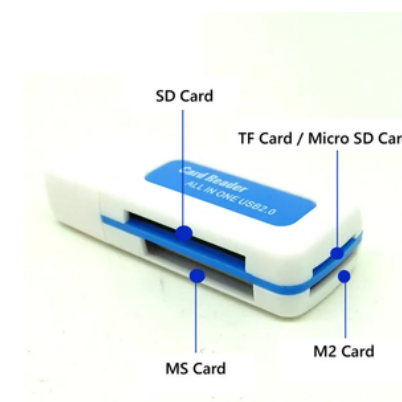
**LENOVO adaptador**  
**20V/3.25 4.5A/90W**  
**PLUG RECTANGULAR**  
**DC:USB**



**LINK BL-WN300BT**  
 Adaptador 2 en 1  
**Bluetooth + Wifi**



**PC Cámara**  
 Webcam USB  
**PC o Portátil**



**Card reader USB 2.0**  
 All in one  
**15 in 1**



**XTECH Card reader**  
 USB 2.0 - All in one  
**Velocidad: 480Mbps**



Único color

**Protector**  
Cable



4K ULTRA HD  
10 METROS

**Cable DELTA**  
HDMI to HDMI



Cat6 7Ft.

**Patch Cord NEXXT**  
Serie 6



Longitud: 3'9"  
Incluye:  
2 llaves

**THINK TECH**  
Candado de seguridad



Extension  
Cable **USB**  
10 METROS

**MANHATTAN**  
Hi-Speed USB



Convertidor  
de video

**VGA a HDMI**  
and Audio adapter



Velocidad:  
100 MB/s

**MISCRO SD 64GB**  
Kingston



Velocidad:  
80 MB/s

**MISCRO SD 16GB**  
Sandisk



Velocidad:  
80 MB/s

**MISCRO SDHC Card**  
32 GB







**Impresora Multifuncional.**  
**Epson Ecotank L4260**



**4 COLORES**  
**33 PPM NEGRO-15 PPM**

**USB / WIFI**

**Dúplex automático**

**Impresora Multifuncional**  
**Epson EcoTank M2170**



**Resolución de Impresión:**  
**1200 dpi x 2400 dpi**

**USB / ETHERNET / WIFI**  
**DUPLEX**

**IMPRESORA**  
**EPSON MULTIFUNCIONAL**  
**ECOTANK L3250**



**USB WIFI**

**4 COLORES / 33 PPM NEGRO-15 PPM**

**Resolución de Impresión:** Hasta 5.760 dpi x 1.440 dpi





**39 páginas por minuto**

**Impresión dúplex  
(2 caras):**

Dúplex integrado

**Impresora Lexmark Laser**  
Multifunción color CX431ADW



**39 páginas por minuto**

**Fax y ADF**

USB / WIFI / ETHERNET

**Impresora Multifuncional**  
Epson EcoTank M3170



**42 páginas por minuto**

**Impresión dúplex  
(2 caras):**

Dúplex integrado

**Impresora Lexmark Laser**  
Multifunción MX-431ADW



**4 COLORES**

**Resolución de  
Impresión:**  
4800 x 1200 dpi

WIFI / USB / ADF

**Impresora Multifuncional**  
Epson EcoTank L6490



**35 páginas por minuto**

**Impresión dúplex  
(2 caras):**

Dúplex integrado

**Impresora Lexmark Laser**  
Multifunción CX532adwe



**A3-PLUS PHOTO**

USB / LAN

**Impresión dúplex:**  
Dúplex integrado

**Impresora Multifuncional**  
Epson EcoTank L8180



**Impresión dúplex  
(2 caras):**

Dúplex integrado

**Impresora Lexmark Laser**  
Multifunción color CX725DHE



**24 pulgadas**

**Impresora inalámbrica**

**Impresora EPSON** SureColor T3170



**TINTAS EPSON**  
Originales



**Disponemos de gran variedad en tintas, cartuchos y suministros.**  
**¡Contáctanos y te asesoramos al instante!**



**Agente Limpiador**  
de Espuma Universal

Rápida penetración y propiedades de limpieza y un potente rendimiento de eliminación de suciedad.



**CYCLO Limpiador**  
de contactos electrónicos

**Secado rápido.**  
Elimina al instante aceite,  
grasa y suciedad

**Productos**  
de limpieza



Encuentra el suministro  
**original para tu equipo**



Cintas - Tintas - Cartuchos - Toner

Canon | EPSON | SAMSUNG | Lexmark | hp



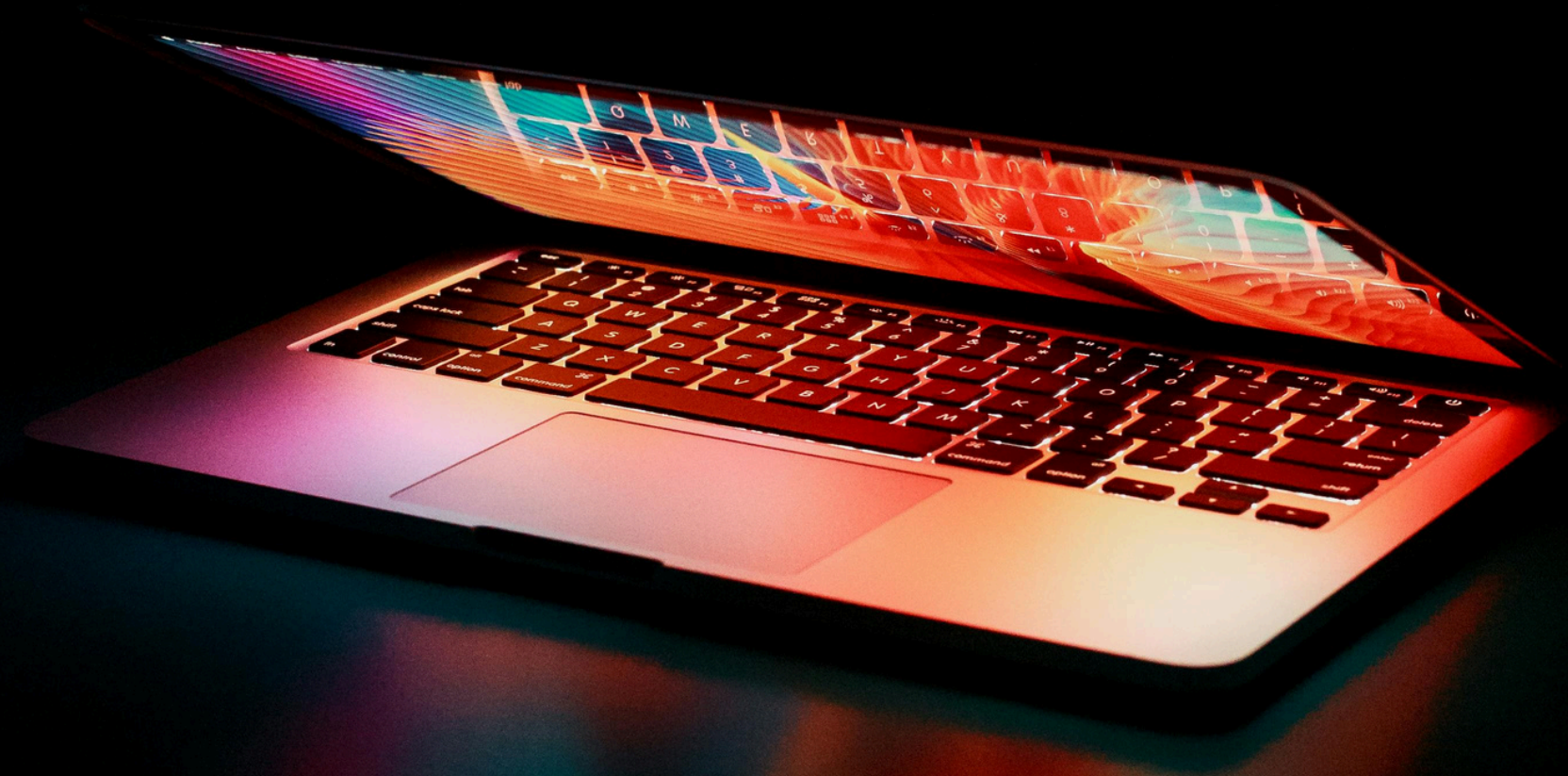
# Servicio técnico ¡GARANTIZADO!

Computadores - laptops - equipos tecnológicos

**REPARACIÓN,  
MANTENIMIENTO  
y ACTUALIZACIONES**









# Computadoras y laptops

## HP ProOne 440 G9 Equipo Todo en Uno

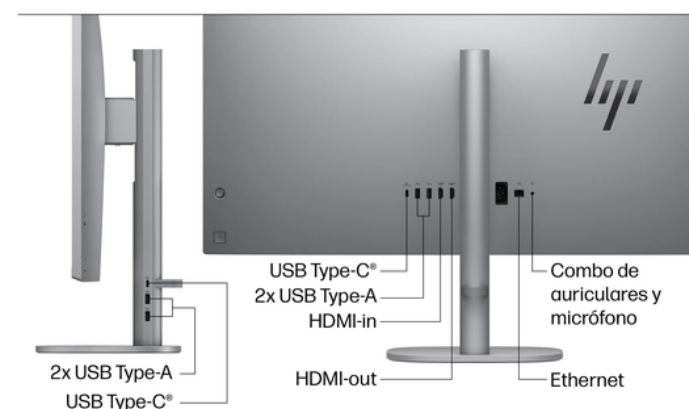
- Procesador Intel® de 13.ª generación
- Windows 11 Pro
- Unidad de estado sólido de 512 GB
- 16 GB DDR4 3200



## HP OmniStudio X All-in-One 27"



- Procesador Intel® Core™ Ultra 7
- Windows 11 Home
- Unidad de estado sólido de 1 TB
- 16 GB RAM
- Cámara de 5MP



## HP OmniStudio X 32"

- Procesador Intel® Core™ Ultra 7 155H
- Windows 11 Pro
- Unidad de estado sólido de 512 GB
- NVIDIA® GeForce® RTX™ 4050 (6 GB)
- 32 GB RAM



### Desktop HP Pro 400 G9

- Procesador Intel® Core™ i5 de 12.<sup>a</sup> generación
- Windows 11 Pro
- Unidad de estado sólido PCIe® NVMe™ de 512 GB
- 8 GB
- Intel® UHD



### DELL PRO Micro QCM1250

- Procesador Intel® Core™ i7
- Windows 11 Pro
- Unidad de estado sólido de 512 GB
- 16 GB RAM



### Laptop DELL PRO 16"

- Procesador Intel® Core™ 5 120U
- Windows 11 Pro
- Unidad de estado sólido de 512 GB
- 16 GB
- Full HD



### Tecra A40-K24410P 14"

- Procesador Intel® Core™ i7 de 12.<sup>a</sup> generación
- Windows 10 Pro
- Unidad de estado sólido PCIe® NVMe™ de 512 GB
- 16 GB DDR4



### APPLE MacBook AIR M2 13"

- 256GB-SSD
- 16 GB
- MacOS Space Gray



### Laptop Asus V16 Ultrafast

- Procesador Intel® Core™ i7
- Windows 10 Pro
- Unidad de estado sólido de 512 GB
- NVIDIA RTX 3050 6GB.
- 16 GB DDR4



# Gaming

## ASUS TUF 16" GAMING F16

- Procesador Intel® Core™ i7
- Windows 10 Home
- Unidad de estado sólido
- de 1 TB
- NVIDIA® GeForce RTX™ 5060, 115W (100W+15W), 8GB GDDR7
- 32 GB DDR4



# Gaming



## HP OMEN Gaming 17"

- Procesador Intel® Core™ i7
- Windows 11 Home Single Language
- Unidad de estado sólido de 1 TB
- AMD Ryzen™ AI 7 350 24GB
- 32 GB DDR5
- Duración de la batería: Hasta 6 horas y 45 minutos

## OMEN MAX Gaming 16"

- Intel® Core™ Ultra 9 275HX
- Windows 11 Home Single Language
- Unidad de estado sólido de 2 TB
- NVIDIA® GeForce RTX™ 5090 24"
- 64 GB DDR5





# Workstation

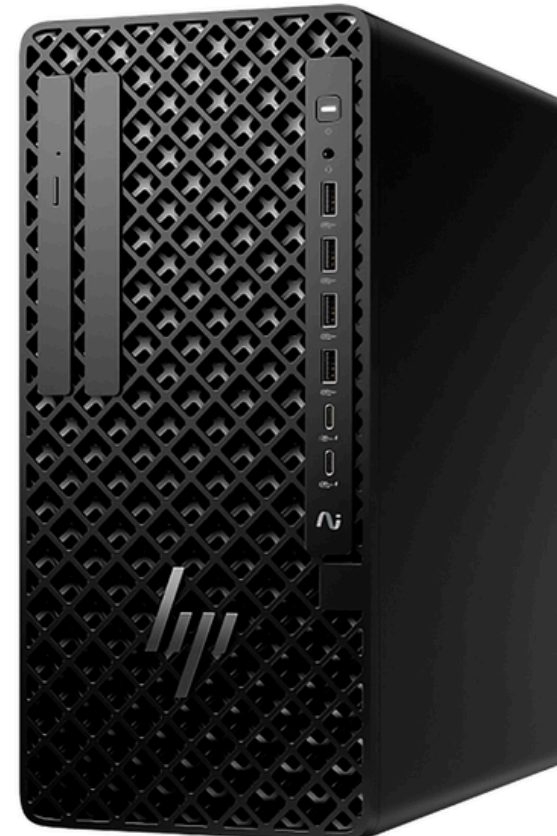


## HP ZBook Power G11 16"

- Intel Core Ultra 9-185H
- Pantalla: 16" WUXGA IPS
- Memoria RAM: 64GB DDR5
- Almacenamiento: 1TB SSD NVMe PCIe
- Gráficos : NVIDIA RTX 2000 Ada 8GB
- Conectividad: Wi-Fi 6E, Bluetooth 5.3
- Teclado: Retroiluminado, resistente a derrames, con teclado numérico
- Sistema Operativo: Windows 11 Pro

## Desktop Torre G11 HP Z1

- Procesador Intel® Core™ Ultra 7 265
- Windows 11 Pro
- Unidad de estado sólido de 1 TB
- NVIDIA RTX™ 3050-8GB
- Memoria RAM: 16 GB DDR5 5600 UDIMM





**Te acompañamos en todo el proceso:**  
consulta por tu equipo ideal y recibe  
asesoría completa hasta la compra



0998 376 246



[juanlinkservices@hotmail.com](mailto:juanlinkservices@hotmail.com)  
[linkservicesuio@gmail.com](mailto:linkservicesuio@gmail.com)

*link* SERVICES





HARDWARE | SOFTWARE | COMUNICACIONES

[www.linkservices.ec](http://www.linkservices.ec)